





Ведомость дорожных знаков
ул. Больничная

№п/п	Адрес, км,м	Расположение	Номер по ГОСТ	Типоразмер	Размер щитка, мм	Площадь щитка, м²	Материал плёнки	Состояние	Конструкция установки	Кол-во опор	Фундамент, объём бетона, м³
1	0,003	На обочине справа	5.19.1	II	B700	0,49		Требуется	СКМ3.40	1	Монолитный 0,000
			5.19.2	II	B700	0,49		Требуется			
2	0,009	На обочине слева	2.4	II	A900	0,35		Требуется	СКМ3.40	1	Монолитный 0,000
			5.19.1	II	B700	0,49		Требуется			
			5.19.2	II	B700	0,49		Требуется			
3	0,044	На обочине справа	3.24	II	D700	0,38		Установлено	СКМ3.40	1	Монолитный 0,000
			5.5	II	B700	0,49		Установлено			
4	0,418	На обочине слева	3.1	II	D700	0,38		Установлено	СКМ3.40	1	Монолитный 0,000
5	0,425	На обочине справа	2.1	II	B700	0,49		Установлено	СКМ3.50	1	Монолитный 0,000
			5.6	II	B700	0,49		Установлено			
			1.21	II	A900	0,35		Установлено			
6	0,436	Примыкание слева "ул. Базарная" на 0,432	5.5	II	B700	0,49		Установлено	СКМ3.40	1	Монолитный 0,000
7	0,446	На обочине слева	2.1	II	B700	0,49		Установлено	СКМ3.40	1	Монолитный 0,000
			4.1.2	II	D700	0,38		Требуется			
8	0,595	На обочине справа	2.4	II	A900	0,35		Установлено	СКМ3.40	1	Монолитный 0,000
9	0,616	На обочине справа	5.19.1	II	B700	0,49		Требуется	СКМ3.40	1	Монолитный 0,000
			5.19.2	II	B700	0,49		Требуется			
10	0,621	На обочине слева	5.19.1	II	B700	0,49		Требуется	СКМ3.40	1	Монолитный 0,000
			5.19.2	II	B700	0,49		Требуется			
11	0,621	Примыкание слева "ул. Пушкина" на 0,626	2.1	II	B700	0,49		Установлено	СКМ3.40	1	Монолитный 0,000
Итого установлено:		10									
Итого требуется:		10									
Итого к демонтажу		0									
Итого:		20									

Сводная ведомость объёмов горизонтальной дорожной разметки
ул. Больничная

№ км	 1.1	 1.5	 1.6	 1.14.1	Итого
Козф. привед. к 1.1*	1,00	0,25	0,75	0,40	-
Ширина, м	0,10	0,10	0,10	4,00	-
Единицы	м	м	м	м²	м²
0,000 - 0,629	40,00	38,00	100,00	19,20	31,65
Длина, км	0,040	0,038	0,100		
Привед. длина, км	0,040	0,009	0,075		0,124
Площадь, м²	4,00	0,95	7,50	19,20	31,65

*Такой же ширины

ул. Больничная

№п/п	Начало, км,м	Конец, км,м	Расположение	Номер	Длина, м	Количество	Материал	Площадь, м²	Состояние
1	0,006	0,006	Край 1-й полосы справа	1.14.1	5,5		Краска	9,60	К нанесению
2	0,438	0,458	Ось	1.1	20		Краска	2,00	К нанесению
3	0,458	0,508	Ось	1.6	48		Краска	3,75	К нанесению
4	0,508	0,546	Ось	1.5	38		Краска	0,95	К нанесению
5	0,546	0,596	Ось	1.6	48		Краска	3,75	К нанесению
6	0,596	0,616	Ось	1.1	20		Краска	2,00	К нанесению
7	0,619	0,619	Край 1-й полосы справа	1.14.1	5,5		Краска	9,60	К нанесению
Итого к нанесению							Все	31,65	

ул. Больничная

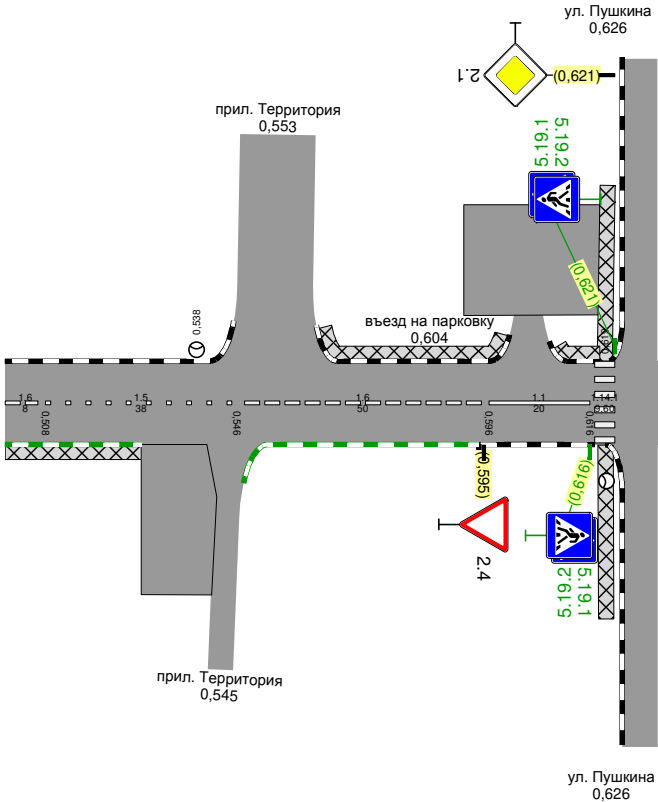
№п/п	Начало участка, км,м	Конец участка, км,м	Объект установки	Проектируемые		Установленные		К установке		Расположение
				Опор / светильников, шт	Протяжённость, м	Опор / светильников, шт	Протяжённость, м	Опор / светильников, шт	Протяжённость, м	
1	0,040	0,040		1/1	0	1/1	0	0/0	0	Левая кромка
2	0,138	0,138		1/1	0	1/1	0	0/0	0	Правая кромка
3	0,207	0,207		1/1	0	1/1	0	0/0	0	Правая кромка
4	0,280	0,280		1/1	0	1/1	0	0/0	0	Правая кромка
5	0,386	0,386		1/1	0	1/1	0	0/0	0	Правая кромка
6	0,476	0,476		1/1	0	1/1	0	0/0	0	Левая кромка
7	0,538	0,538		1/1	0	1/1	0	0/0	0	Левая кромка
8	0,621	0,621		1/1	0	1/1	0	0/0	0	Правая кромка
Итого:				8/8		8/8				

ул. Больничная

№п/п	Начало участка, км,м	Конец участка, км,м	Расположение	Ширина, м	Объект установки	Материал	Протяженность		
							Проектируемые, м	Установленные, м	К установке, м
1	0,006	0,428	Слева	1,0		Асфальтобетон	422	422	
2	0,006	0,026	Справа	1,0		Асфальтобетон	20	20	
3	0,422	0,467	Справа	1,0		Асфальтобетон	45	45	
4	0,476	0,527	Справа	1,0		Асфальтобетон	51	51	
5	0,562	0,600	Слева	1,0		Асфальтобетон	37	37	
6	0,609	0,618	Слева	1,0		Асфальтобетон	9	9	
7	0,619	0,621	Слева	1,0		Асфальтобетон	2	2	
8	0,619	0,621	Справа	1,0		Асфальтобетон	2	2	
Итого:							588	588	

Тротуары слева		0,562 - 0,600 (37 м), а/л ш 10 м	0,609 - 0,626 (27 м), а/л ш 10 м	0,626 - 0,626 (27 м), а/л ш 10 м
Дорожные ограждения и направляющие устройства слева	На обочине			
	На разделительной			
Дорожная разметка слева				

г. Искитим
ул. Больничная
0,500-0,629



Дорожная разметка справа		16 0,500 0,508	15 0,508 - 0,546	16 0,546 - 0,596	11 0,596 - 0,616	
Дорожные ограждения и направляющие устройства справа	На разделительной					
	На обочине					
Тротуары справа		0,500 - 0,527 (27 м), а/л ш 10 м	0,619 - 0,621 (27 м), а/л ш 10 м			

ПРОЕКТНАЯ ОРГАНИЗАЦИЯ:



**Общество с ограниченной ответственностью
«Научно-Технический центр
«Дорожные Технологии»**

Директор
ООО «НТЦ «Дорожные Технологии»
_____/ В.С. Попов /
М.П.

УТВЕРЖДАЮ:

Глава города
Искитим Новосибирской
области

_____/ С.В. Завражин /
М.П.

«__» _____ 2021 г.

**ПРОЕКТ ОРГАНИЗАЦИИ ДОРОЖНОГО ДВИЖЕНИЯ
ул. Больничная
км 0+000 – км 0+629
ГОРОД ИСКИТИМ НОВОСИБИРСКОЙ ОБЛАСТИ**

Том -1 Томов - 1

Экземпляр – 2

Барнаул – 2021

ЛИСТ СОГЛАСОВАНИЯ

ПОДД ул. Больничная город Искитим Новосибирской области

Наименование организации	Должность	Согласовано /не согласовано, заключение	Дата заполнения, ропись, печать	Расшифровка рописи

Введение

Целью разработки ПОДД является оптимизация методов организации дорожного движения на автомобильной дороге или отдельных ее участках для повышения пропускной способности и безопасности движения транспортных средств и пешеходов.

Исходными данными для выполнения проекта являются:

- карта города Искитима в масштабе 1:5000;
- данные из открытых Интернет-источников;
- материалы обследования улично-дорожной сети.

Проект организации дорожного движения (далее - ПОДД) разрабатывается на основании пункта 2 статьи 21 Федерального закона «О безопасности дорожного движения» № 196-ФЗ от 10 декабря 1995 г (с изменениями на 27 декабря 2018 года).

При разработке ПОДД необходимо руководствоваться законодательством Российской Федерации, нормативными правовыми актами федеральных органов исполнительной власти, правилами, стандартами, техническими нормами, а также нормативными правовыми актами субъектов Российской Федерации.

Проект выполнен в соответствии с требованием следующих нормативных документов:

- Федерального закона №196-ФЗ от 10.12.1995 «О безопасности дорожного движения»(с изменениями от 2 марта 1999 г., 25 апреля 2002 г., 10 января 2003 г., 22 августа 2004 г., 18 декабря 2006 г., 8 ноября, 1 декабря 2007 г., 30 декабря 2008 г., 25 ноября 2009 г., 23 июля 2010 г., 1 мая 2016 г., 27 декабря 2018г.);
- Приказа Министерства Транспорта РФ от 26.12.2018 №480 «Об утверждении Правил подготовки документации по организации дорожного движения»;

– Порядка разработки и утверждения проектов организации дорожного движения на автомобильных дорогах (письмо МВД РФ от 02.08.2006 № 13/6-3853, Росавтодора от 07.08.2006 № 01-29/5313 «О порядке разработки и утверждения проектов организации дорожного движения на автомобильных дорогах»;

– Указа Президента РФ от «О дополнительных мерах по обеспечению безопасности дорожного движения» (с изменениями на 15 сентября 2018 года);

– Постановления Правительства РФ от 03.10.2013 №864 О федеральной целевой программе «Повышение безопасности дорожного движения в 2013-2020 годах» (с изменениями на 13.12.2017);

– ГОСТ Р 52289-2019 «Технические средства организации дорожного движения. Правила применения дорожных знаков, разметки, светофоров, дорожных ограждений и направляющих устройств» Утвержден и введен в действие Приказом Федерального агентства по техническому регулированию и метрологии от 15 декабря 2004 г. N 120-ст. (с изменениями №1, 2, 3).;

– ГОСТ Р 52290-2004 «Технические средства организации дорожного движения. Знаки дорожные Общие технические требования»(с Поправками, с Изменениями №1, 2);

– ГОСТ Р 51256-2018 «Технические средства организации дорожного движения. Разметка дорожная. Классификация. Технические требования»;

– ГОСТ 32846-2014 «Дороги автомобильные общего пользования. Элементы обустройства. Классификация»;

– ГОСТ 33151-2014 «Дороги автомобильные общего пользования. Элементы обустройства. Технические требования. Правила применения»;

– ГОСТ Р 52766-2007 «Дороги автомобильные общего пользования. Элементы обустройства. Общие требования» (с изменениями №1);

– СП 34.13330.2012 «Автомобильные дороги(с изменениями №1, 2);

– ОДМ 218.4.005-2010 «Рекомендации по обеспечению безопасности движения на автомобильных дорогах»;

- ГОСТ Р 52398-2005 «Классификация автомобильных дорог. Основные параметры и требования»;
 - ГОСТ Р 52399-2005 «Геометрические элементы автомобильных дорог»;
 - ГОСТ Р 52575-2006 «Дороги автомобильные общего пользования. Материалы для дорожной разметки. Технические требования»;
 - ГОСТ Р 52605-2006 «Технические средства организации дорожного движения. Искусственные неровности. Общие технические требования. Правила применения»;
 - ГОСТ 33127-2014 «Дороги автомобильные общего пользования. Ограждения дорожные. Классификация» (с поправкой);
 - ГОСТ Р 52607-2006 «Технические средства организации дорожного движения. Ограждения дорожные удерживающие боковые для автомобилей. Общие технические требования»;
 - ОСТ 218.1.002-2003 Автобусные остановки на автомобильных дорогах. Общие технические требования;
 - ГОСТ Р 50597-2017 «Автомобильные дороги и улицы. Требования к эксплуатационному состоянию, допустимому по условиям обеспечения безопасности дорожного движения» (с поправками);
 - ГОСТ Р 52044-2003 «Наружная реклама на автомобильных дорогах и территориях городских и сельских поселений. Общие технические требования к средствам наружной рекламы. Правила размещения» (с изменениями №1, 2, 3, поправкой);
 - Правил дорожного движения РФ
 - Методического пособия «Организация дорожного движения в городах» МВД РФ, НИЦ ГАИ, Транспорт, М., 1995г.;
 - Методических рекомендаций «Организация дорожного движения в городе (Обследование дорожно-транспортных условий)», МВД СССР, ВНИИ, М., 1988г.
- В процессе выполнения проекта проведены следующие работы:

- комплексное обследование улично-дорожной сети, транспортных и пешеходных потоков, существующих технических средств организации движения;
- анализ существующей системы организации дорожного движения и условий проезда по магистралям;
- проверка на соответствие нормативной документации системы организации дорожного движения;
- обоснование внедрения и модернизации технических средств регулирования движения, изменения технологии управления дорожным движением.

Условные обозначения



2.4 - Существующий дорожный знак
2.4 - Номер знака по ГОСТ Р 52290-2004
7 - Месторасположение знака



2.4 - Проектируемый дорожный знак



2.4 - Демонтируемый дорожный знак



Дорожная разметка по ГОСТ Р 51256-2018



Транспортный светофор типа Т.1



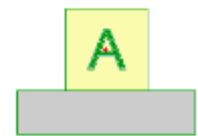
Транспортный светофор типа Т.5



Транспортный светофор типа Т.7



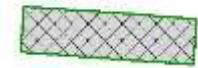
Пешеходный светофор типа П.1



Автобусная остановка



Мостовое сооружение



Проектируемый тротуар



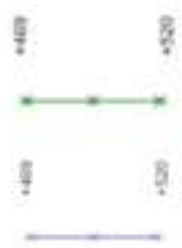
Существующий тротуар



Проектируемое освещение



Существующее освещение



Проектируемое пешеходное ограждение



Покрытие проезжей част: асфальтобетон, цементобетон



Покрытие проезжей части: грунт



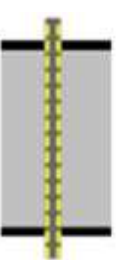
Покрытие проезжей части: гравий, щебень



Покрытие проезжей части: песчано-гравийная смесь



ИДН монолитной конструкции



ИДН сборно-разборной конструкции



Устройство фото- видео- фиксации нарушений ПДД